

# BAUEN IN HOLZ UND STEIN

Baujahr

2007/2008

1 Keller-, 1 Wohn- und 1 ausgebautes Dachgeschoss,

Netto-Wohnfläche UG 35 m<sup>2</sup>

EG 85 m<sup>2</sup>

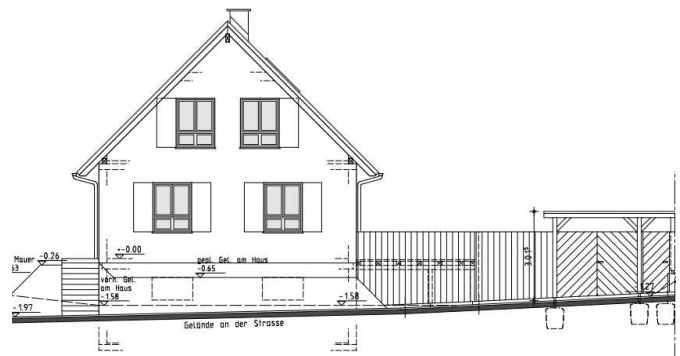
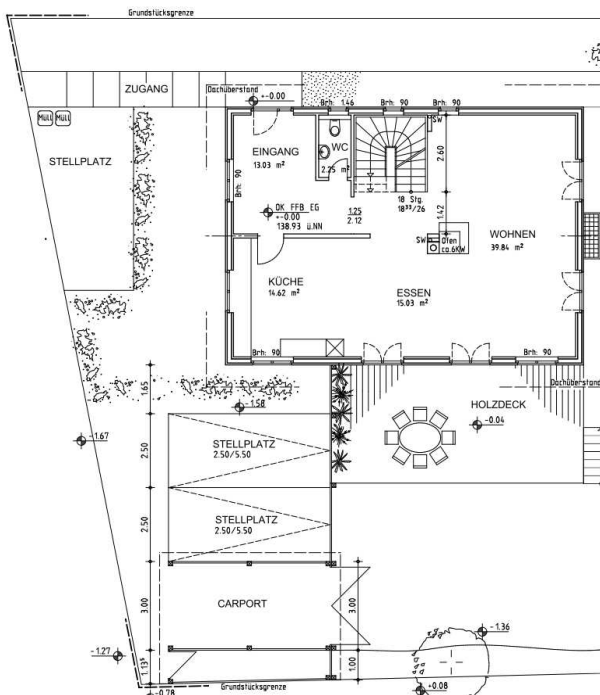
DG 71 m<sup>2</sup>

Summe netto 191 m<sup>2</sup>

beheizte Hüllfläche A = 435 m<sup>2</sup>

beheiztes Volumen V = 580 m<sup>3</sup>

A/V 0,75 = < 0,70 NEH WSVO '95!



## Bauweise :

- Kapillarbrechende Schicht aus 20 cm dämmendem Schaumglasschotter
- Stahlfaserbewehrte Betonbodenplatte, Kanalgrundleitungen aus KG 2000 PE-Recycling
- mineralische Feuchtigkeitsabdichtung der Kellerwände und Bodenplatte
- Außenwände UG : monolithisches Edelbimsmauerwerk T 12 geklebt
- Wände EG und DG = 12 cm Holzrahmenbau in KVH, innen mit Massivholz-Diagonalschalung, außen mit Wärmedämmverbundsystem 6 cm HWF-Platten und innen mit 60 mm Installationsebene
- Innenwandputze UG: Lehm mit Strohanteilen
- Wand- und Deckenfarben UG – DG : mineralisch, glatt und Rollputz
- Fassadenputz : mineralischer Scheibenputz, Leichtmetall-Fensterbänke weiß
- Geschoss-Decke über UG = Ziegelhohlkörperdecke ( Spanndrahtausrichtung N – S )
- Dachstuhl und Kehlbalkenlage in KVH, HWF-Unterdeckplatten
- Bodenbeläge : schwimmende Trockenestriche mit geölten Eichendielen UG, EG und DG, Estrichziegel Keratop DG (Schüttung = Staubex/Estoperl )
- Holzfenster weiß, U<sub>g</sub> 1.0, Haustüre gedämmt in Holz, 2-farbig gestrichen, mit Fensterchen
- Dämmung Holzrahmenwände, Balkenlage, Installationsebene, Zwischenwände und Dach mit Zellulose WLG 040
- Vakuum-Röhren-Solaranlage ( 31 m<sup>2</sup> ) mit 79 % Heizungs-Deckungsbeitrag auf Speicher 4.700 L
- Gasbrennwerttherme auf Speicher, glatte, vertikale Plattenheizkörper in allen Räumen, Gasherd
- Grundofen mit 36 kWh Leistungsabgabe über ca. 10 Stunden
- Tondachpfannen natur, Titan-Zink-Blecharbeiten
- Holzklappläden gestrichen

- Bekleidungen : Zwischenwände und Installationsebene mit Gipsfaserplatten, Decken EG und DG mit Gipskartonplatten,  
feuchtevariable Dampfbremse auf Außenwänden,
- 12 m<sup>2</sup> Naturkeller im UG ( offene Bodenplatte mit Bodenbelag aus NF-Ziegelsteinen, natürliche Lüftungsregelung, Dämmsteine, Lehmputz )
- Massivholzzimmertüren gestrichen, Massivholztreppe gestrichen/geölt,  
Fenstersimse Massivholz gestrichen
- Elektroinstallationen sternförmig verlegt mit halon- und bromfreien, abgeschirmten Mantelleitungen
- Massivholzküche gestrichen, Ahorn-Arbeitsplatte, Edelstahl-Spüle
- Carport und 2 Holzterrassen, einmal teilweise überdacht mit ES-Glasdach

### Fotos :

**Südansicht**



**Nord-Ost Ansicht**

