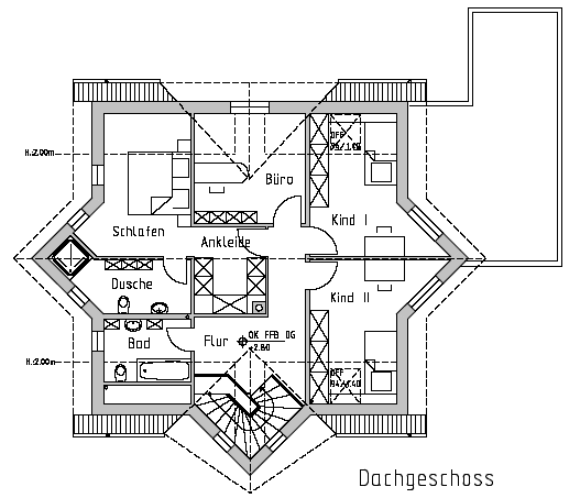
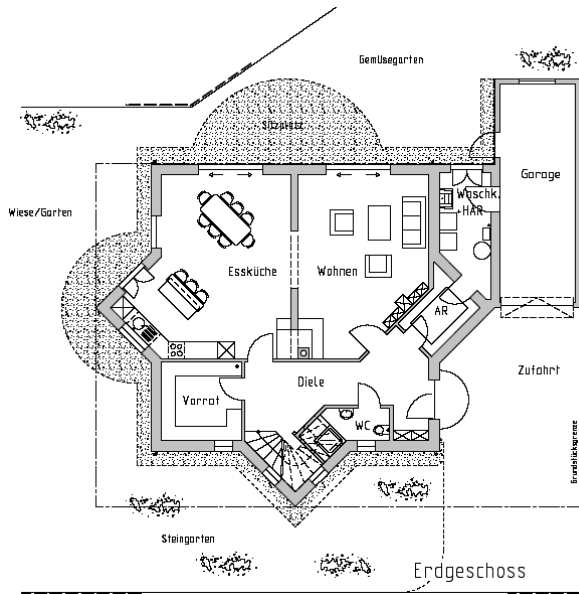


ENTWURFS-PLANUNG



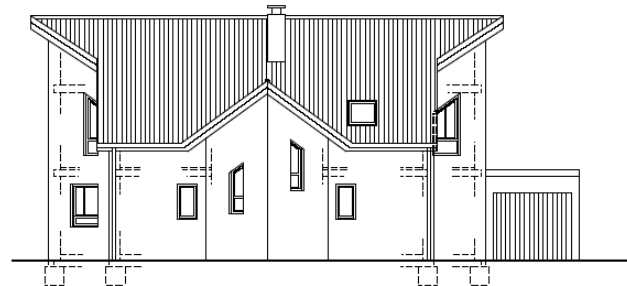
Der Entwurf soll aus Sicht des Planers die Raumwünsche der Auftraggeber verständlich dargestellt umsetzen.

Dabei ist vor allem darauf zu achten, dass im Norden „Pufferräume“ liegen und kurze innere Verkehrswege entstehen.

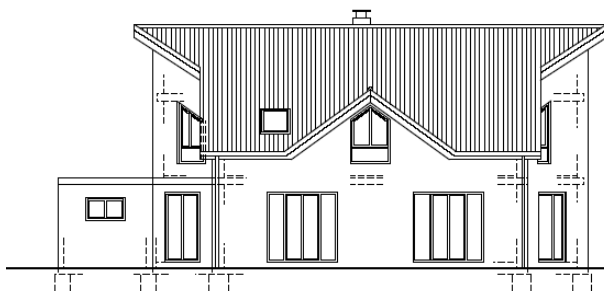
Andererseits ist es auch sehr wichtig darauf zu achten, dass die „Ruhezonen“ der Kinder nicht über „Aktivräumen“ liegen!

Zusätzliche Wärmequellen (Grundofen) sollen im Zentrum des Gebäudes liegen, damit die anfallende Wärmestrahlung sich gleichmäßig gegen außen verteilt!

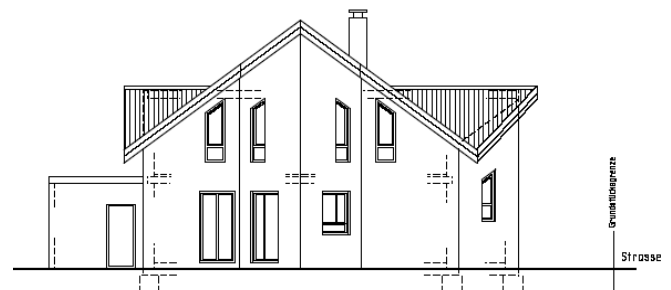
Weiter gilt es zu achten, dass Räume mit hohem Wärmebedarf und allgemeine Aufenthaltsräume im Bereich von Südost bis Südwest angeordnet sind (solare Gewinne über monolithisches Mauerwerk und Fensterflächen im Winter !)



Strassenansicht



Gartenansicht



Seitenansicht

Der Entwurf führt nach Absegnung durch den Auftraggeber in den Bauantrag über in welchem sämtliche weiteren, planungsrechtlich relevanten, Angaben eingepflegt werden!